

## Shisha-Reinigungs-Tutorial

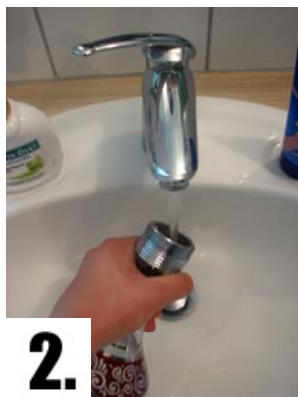
Eine gute Shisha will natürlich gereinigt und gepflegt werden. Mit diesem Tutorial will ich (m)eine Möglichkeit von sehr vielen Varianten der Shisha-Reinigung am Beispiel meiner Nargilem NP450 vorstellen.

Als Erstes schnapp ich mir meine Wasserpfeife und zerlege sie in alle Einzelteile (1).

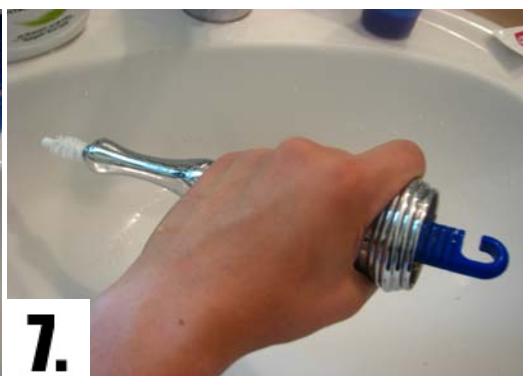
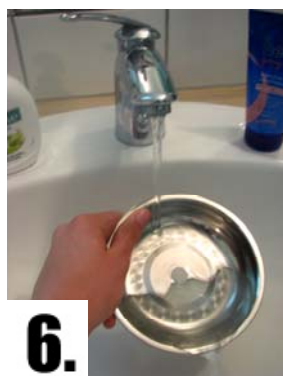
Jetzt nehme ich die Bowl und spüle sie ein paar Mal mit heißem Wasser aus (2).

Dann kommt ein Schuss Mundwasser(oder Shisha-Fit) in die Bowl (sieht auf dem Bild mehr aus als es wirklich ist) (3).

Die Bowl nun gut schütteln (4) und danach mit heißem Wasser auffüllen (5). Nachdem man das verdünnte Mundwasser etwa 1-2 Stunden einwirken hat lassen sollte die Bowl frisch und neutral riechen.



Als Nächstes nehme ich die ganzen Einzelteile (Ascheteller, Ventil, Schlauchanschluss etc.) und wasche sie unter heißem Wasser ab (6). Die Einzelteile abtrocknen und schon geht's weiter mit dem Tauchrohr (unteres Ende der Rauchsäule, das ins Wasser steht). Wie alles andere auch zuerst mit heißem Wasser abspülen. Dann mit Hilfe von Zahnpasta und einer Bürste das Tauchrohr ordentlich durch schrubben. Das gleiche wird auch mit der Rauchsäule gemacht, bis alles neutral riecht. Jetzt alles gut abtrocknen und eine Zeit lang auf einem Fetzen trocknen lassen(7).



Vorm nächsten Rauchen die Gewinde mit Vaseline einschmieren.  
**FERTIG!**

Hoffentlich hab ich dem ein oder anderen helfen können.  
Viel Spaß beim Rauchen